



Association Régionale  
des Missions Locales

CENTRE-VAL DE LOIRE

LES MISSIONS LOCALES EN CENTRE VAL DE LOIRE

# CHIFFRES CLÉS 2024



37 829 jeunes accompagnés  
par les Missions Locales

20 Missions Locales

369 Lieux d'accueil  
répartis sur le territoire

532 professionnels  
au service des jeunes et des entreprises

15 188 jeunes reçus en 1<sup>er</sup> accueil

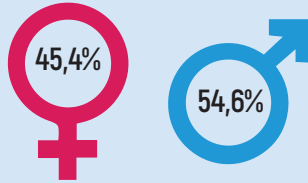
355 398 entretiens

## PROFIL DES JEUNES

EN PREMIER  
ACCUEIL



En 2024, **15 188 jeunes** ont été reçus en 1<sup>er</sup> accueil soit **une hausse de 2,2%** par rapport à 2023.




4,7% des jeunes sont parents d'au moins 1 enfant



### Caractéristiques

4,5% des jeunes sont RQTH (Reconnaissance de la Qualité de Travailleur Handicapé) ↗

16,8% des jeunes proviennent de pays situés hors de l'Union Européenne = 

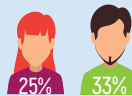
85,6% des jeunes sont NEET\* (70% en 2023) ↗

\*NEET signifie Neither in Employment nor in education or training. Ce sont des jeunes de 15-24 ans, qui ne sont ni en emploi, ni en études ni en formation.

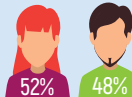
### Age

52% des jeunes ont entre 18 et 21 ans et 29,6% ont moins de 18 ans

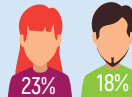
- de 18 ans



de 18 à 21 ans



de 22 à 25 ans



### Formation

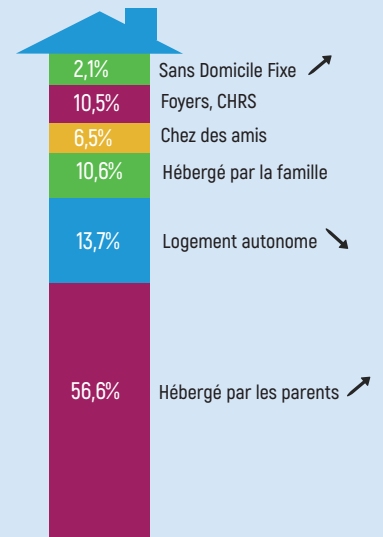
42,2% des jeunes n'ont pas de diplôme

25,1% des jeunes ont un Bac

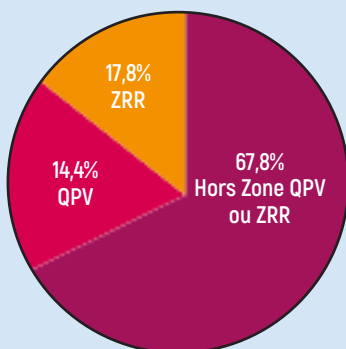
6,7% des jeunes ont au moins un Bac+2

### Logement

56,6% des jeunes sont hébergés par leurs parents



### Zone d'habitation



ZRR : Zone de Revitalisation Rurale  
QPV : Quartiers Prioritaires de la Politique de la Ville

### Mobilité

59,3% des jeunes utilisent exclusivement les transports en commun ↗

57,1% des jeunes n'ont pas de permis ↗

23,9% des jeunes ont le permis B ↗

13,9% des jeunes n'ont aucun moyen de transport ↘

7,4% des jeunes se déplacent à vélo ou cyclomoteur ↘



## PROFIL DES JEUNES

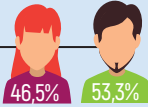
### ACCOMPAGNÉS



En 2023, **37 829 jeunes** ont été accompagnés et ont bénéficié de **355 398 entretiens.**

#### Caractéristiques

9,9% des jeunes sont mineurs (9,2% en 2023)



5,8% sont RQTH (4,9% en 2023)

15,8% des jeunes résident en QPV et 17,4% en ZRR

16,1% des jeunes proviennent de pays situés hors de l'Union Européenne



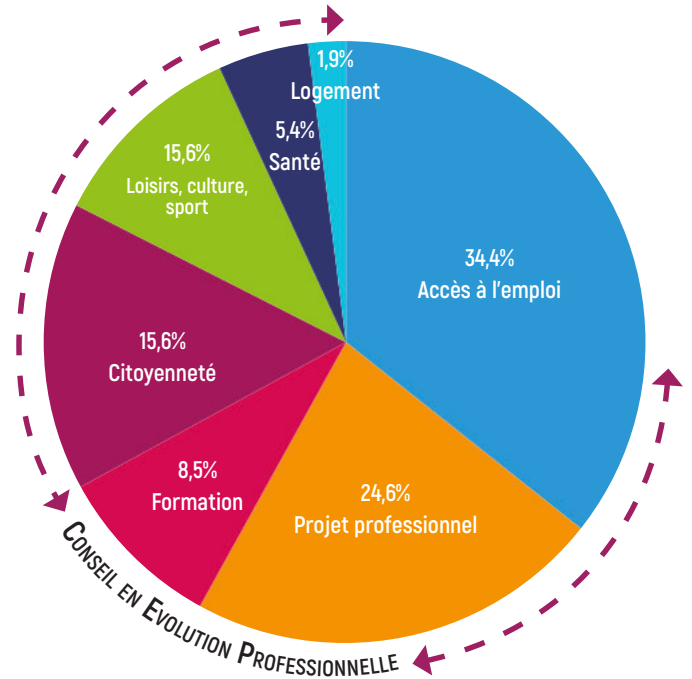
#### Logement

17,3% en logement autonome

8% des jeunes déclarent des difficultés pour se loger



#### Les thématiques de l'accompagnement



## LES PARCOURS D'ACCOMPAGNEMENT

### CEP PACEA



Le Parcours Contractualisé d'Accompagnement vers l'Emploi et l'Autonomie (PACEA) est le cadre contractuel de l'accompagnement des jeunes par les Missions Locales. Il s'inscrit dans la démarche du Conseil en Evolution Professionnelle (CEP).

9 599 jeunes en parcours soit 25,4% des jeunes accompagnés

18% des jeunes sont en situation professionnelle à la sortie (emploi, formation)

**1 423 290,93€**  
Montant des allocations versées  
**4 344** Jeunes concernés

### Contrat Engagement Jeune



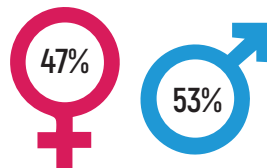
Le Contrat Engagement Jeunes a été lancé en mars 2022 succédant ainsi à la Garantie Jeunes. Certains jeunes sont entrés en GJ début 2022 et ont vu leur contrat se clôturer début 2023.

6 948 entrées dans le dispositif pour 6 910 jeunes

41,4% des jeunes n'ont pas de diplôme

29% des jeunes ont un Bac

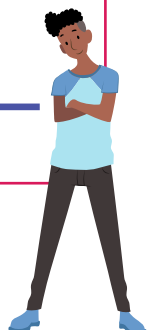
4,9% des jeunes ont au moins un Bac+2



3 279 jeunes ont accès à l'emploi

**18 714 579,98€**  
Montant des allocations versées

**9 393** Jeunes concernés

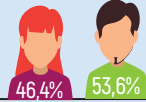


## L'ACCÈS À L'EMPLOI

**13 242** jeunes ↘  
ont accédé à l'emploi  
(-6,5% par rapport à 2023)

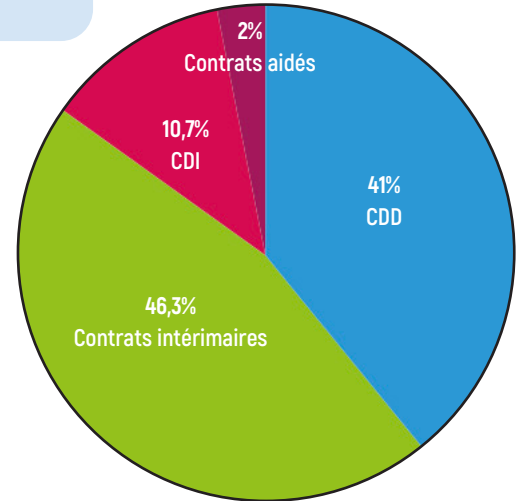
**5 334** PMSMP ↘  
Périodes de Mise en Situation  
en Milieu Professionnel  
(-2,04% par rapport à 2023)

Les jeunes  
en emploi



**33,3%** des jeunes n'ont pas de diplôme ↗  
**16,4%** des jeunes habitent en ZRR\* ↗  
**15,2%** des jeunes habitent en QPV\*\* ↗  
**2%** des jeunes sont RQTH =

**17,8%** en emploi durable ↘  
(contrat de plus de 6 mois)  
(21,3% en 2023)



\*Zone de Revitalisation Rurale  
\*\*QPV : Quartiers Prioritaires de la Politique de la Ville

## L'ALTERNANCE

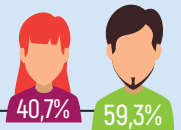
**1 623** entrées ↘  
en Alternance  
(-3,68% par rapport à 2023)

**Contrats signés essentiellement  
dans les secteurs suivants :**  
Commerce, vente et grande distribution

**93%** entrées en  
contrat d'apprentissage

**7%** entrées en  
contrat de professionnalisation

Les jeunes  
en apprentissage



**25,5%** des jeunes sont mineurs ↘  
(29,2% en 2023)

**36,8%** des jeunes n'ont pas de  
diplôme ↘

**3,6%** des jeunes sont BOETH\* =

\*Bénéficiaires de l'Obligation d'Emploi de Travailleurs Handicapés

## L'ACCÈS À LA FORMATION

**273** jeunes ↗  
ont réintégré la formation initiale  
(+9,63% par rapport à 2023)

**4 095** jeunes sont entrés en formation dans le cadre  
du Plan Régional de Formation de la Région Centre-Val de Loire  
dont **1 736** jeunes en formation qualifiante  
(+44,9% par rapport à 2023)



**334** jeunes ont suivi des formations France  
Travail

**205** jeunes sont entrés à l'École de la 2ème  
Chance

**171** jeunes ont intégré l'EPIDE