

RAPPORT D'ACTIVITÉ



ARML CENTRE-VAL DE LOIRE
2022



**ASSOCIATION RÉGIONALE
DES MISSIONS LOCALES
CENTRE-VAL DE LOIRE**

15 avenue de Vendôme
41000 BLOIS
www.arml-centre.fr

SOMMAIRE

- P.1 à 4 **ARML**
- P.5 à 6 **Contrat Engagement Jeune**
- P.7 à 10 **Emploi Partenariat**
- P.11 à 12 **Orientation et Formation des jeunes**
- P.13 **Obligation de formation**
- P.14 **SI-Assistance technique régionale**
- P.15 **Professionnalisation**
- P.16 à 18 **Publics spécifiques**
- P.19 à 20 **Accompagnement social**
- P.21  **Accompagnement psychologique**
- P.22  **Combo Parfait**
- P.23 à 24 **Communication**
- P.25 **Mutualisation**
- P.26 à 28 **Labellisation**
- P.29 **Observatoire et veille documentaire**



SCAN ME





Rapport Moral

L'année 2022 aura été une année de changement pour le réseau des Missions Locales.

Le premier étant celui de la mise en œuvre d'un nouveau dispositif d'État : le Contrat d'Engagement Jeune.

Après le déploiement de la Garantie Jeune qui avait déjà profondément fait évoluer les pratiques des Missions Locales, l'arrivée de ce nouveau parcours a été un nouveau défi, brillamment relevé par notre réseau.

Les 20 Missions Locales et l'ARML ont appréhendé et construit ce nouvel accompagnement au fil du temps et des évolutions constantes de ce dispositif, sans phase d'expérimentation.

Le deuxième changement a été l'engagement du réseau dans sa démarche de labellisation, démarche qui a pour objectif de mieux faire connaître, de rendre plus lisible l'action des Missions Locales, leurs engagements auprès des jeunes des entreprises et des partenaires de nos territoires. Cette démarche amène les Missions Locales à se questionner sur la mise en œuvre leur offre de service et à la rendre plus visible.

L'ARML est à leur côté depuis le lancement pour leur permettre de mener à bien cet autre défi.

Le troisième et dernier changement a été l'évolution de l'animation du réseau par les ARML et l'UNML. Les services de l'État, conscients de l'importance de l'accompagnement réalisé, a fortement fait évoluer sa contribution financière.

Cette évolution a permis à l'ARML de développer son offre de service et de structurer son action sur l'ensemble des axes de l'offre de service des Missions Locales. Cette enveloppe financière a notamment permis de maintenir le poste de chargée de communication et de mettre en œuvre une campagne de communication régionale, de recruter une chargée de projet labellisation et mutualisation pour accompagner les structures, un chargé de projet accompagnement des jeunes, un chargé de projet publics spécifiques, formation du personnel...

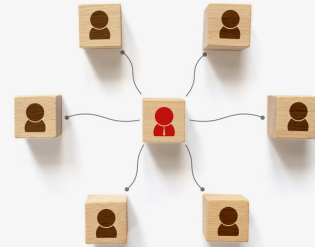
Tout cela a permis à l'ARML de prendre sa vraie dimension d'animatrice, de représentante, d'accompagnatrice du réseau.

L'annonce de la mise en œuvre de France Travail en cette fin d'année 2022 devient l'un des enjeux majeurs de l'année 2023. Le réseau des Missions s'est toujours inscrit dans la concertation, dans le travail partenarial, aujourd'hui il contribue à la mise en œuvre de cet écosystème pour qu'il soit profitable à nos territoires et surtout à notre jeunesse.

Ozgur ESKI
Président de l'ARML Centre-Val de Loire



Gouvernance & Organigramme de l'ARML



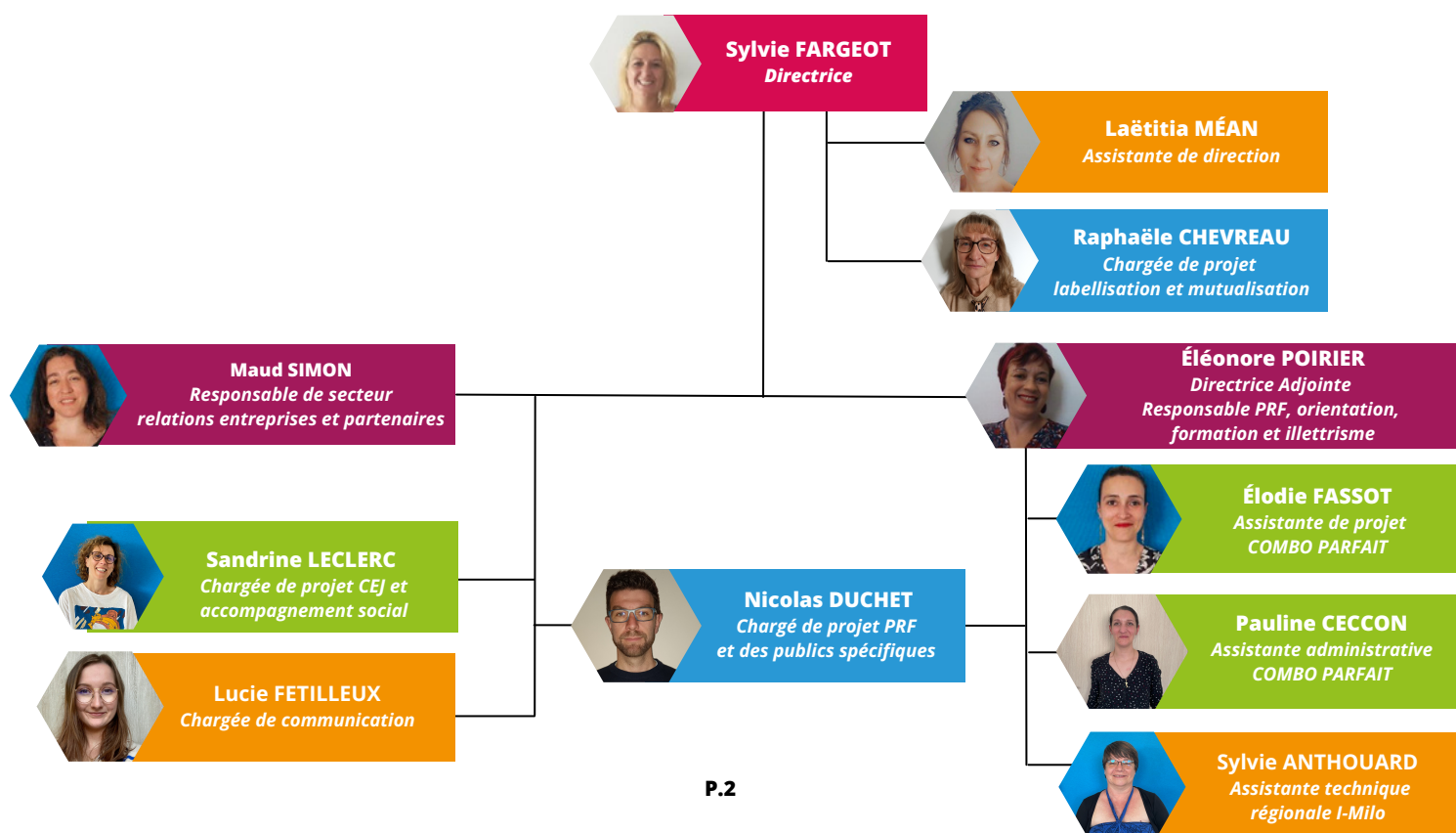
Bureau de l'ARML Centre-Val de Loire

Président	Ozgur ESKI	Mission Locale du Blésois
Trésorier	Marceau VILLARET	Mission Locale de l'Orléanais
Vice-Présidente	Fabienne LEVACHER	Mission Locale Cher Sud
Vice-Président	Patrick VINATIER	Mission Locale d'Issoudun
Vice-Président	Frédéric BILLET	Mission Locale du Drouais
Membre associé (sans voix délibérative)	Jean-Patrick GILLE	Mission Locale de Touraine

L'équipe de l'ARML 2022

- Directrice : **Sylvie FARGEOT**
- Directrice adjointe : **Eléonore POIRIER**
- Responsable de secteur : **Maud SIMON**
- Assistante de direction : **Laëtitia MEAN**
- Chargée de projet labellisation et mutualisation : **Raphaële CHEVEREAU**
- Chargée de projet CEJ : **Sandrine LECLERC**
- Chargée de projet accompagnement global et publics spécifiques : **Flavie CHEVALLAY**
- Chargée de communication : **Lucie FETILLEUX**
- Assistante technique I-Milo : **Sylvie ANTHOUARD**
- Assistante de projet PRF : **Bérengère JOURDAIN**
- Assistante de projet Combo Parfait : **Élodie FASSOT**
- Assistante administrative Combo Parfait : **Pauline CECCON**

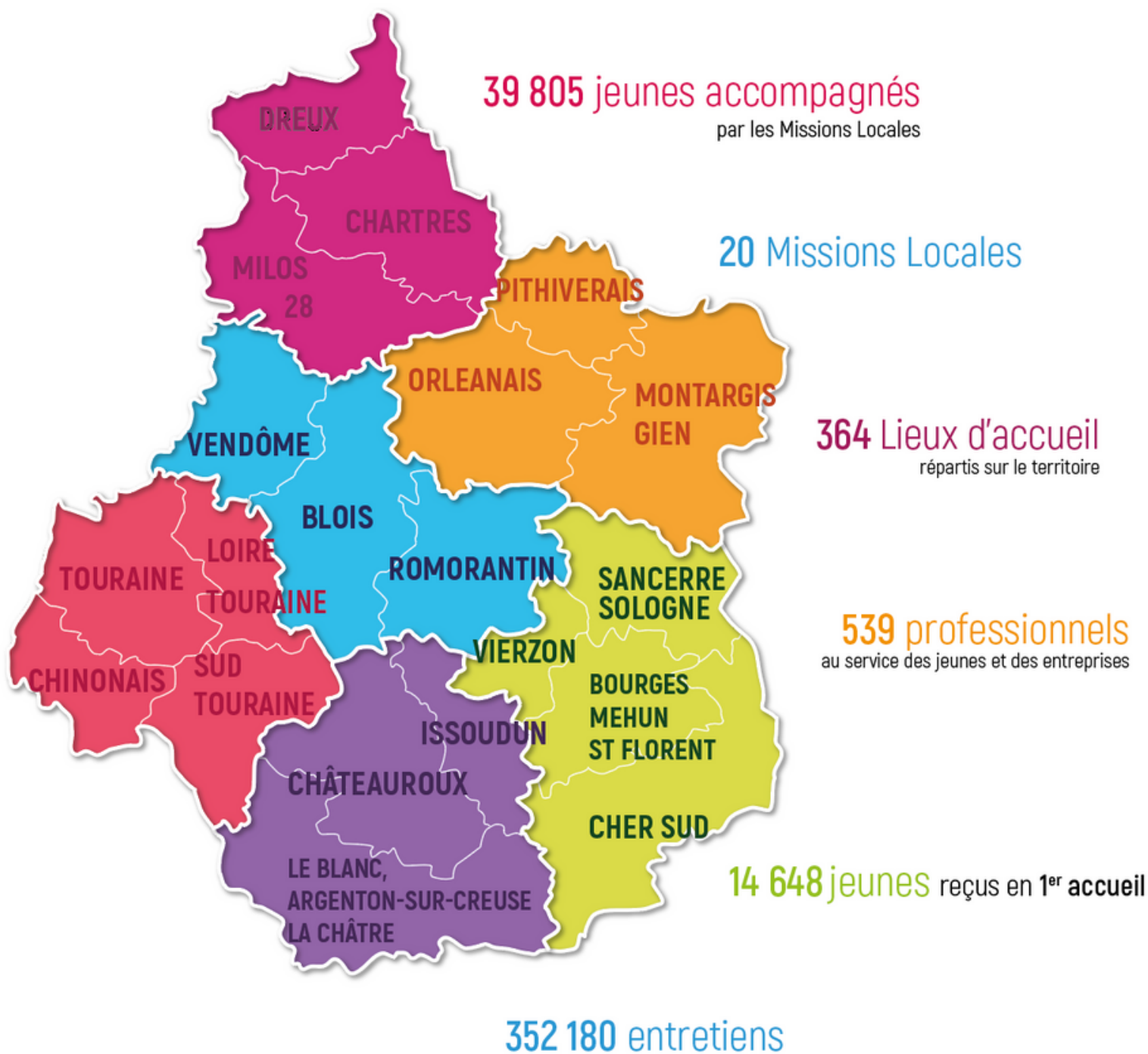
L'équipe de l'ARML 2023



Les Présidents et Directeurs des Missions Locales 2022

	PRÉSIDENTS	DIRECTEURS
BOURGES MEHUN ST FLORENT	Mme Catherine PALLOT	M. Benjamin MARTIN
CHER SUD	Mme Fabienne LEVACHER	Mme Malika LECHELON
SANCERRE SOLOGNE	M. Bernardino ADDIEGO	Mme Karine LAFFONT
VIERZON	M. Frédéric DUPIN	M. Eddy SCHOETTEL
MILOS 28	M. Jérémie CRABBE	M. Ludovic SARRAZIN
CHARTRES	M. Jean-Pierre GORGES	Mme Julie BARBOT
DREUX	M. Pierre-Frédéric BILLET	Mme Mina DAOUDI
ISSOUDUN	M. André LAIGNEL	Mme Dolorès BOUÉ
CHÂTEAURoux	M. Gil AVÉROUS	M. Éric PLOUX
INDRE SUD	M. Dominique HERVO	M. Aboubaker GALILÉ
TOURS	M. Jean-Patrick GILLE	Mme Géraldine GODOT
SUD TOURAINE	M. Jean-Jacques MEUNIER	Mme Nathalie LAMOUR / Mme Maryse SALANIÉ (Août 2022)
LOIRE TOURAINE	M. José BONY	Mme Nathalie PLOQUIN
CHINON	M. Théo CHAMPION BODIN	Mme Marie RONDWASSER
BLOIS	M. Ozgur ESKI	M. Thomas PRIGENT / Mme Jessie DULOT (Juin 2022)
VENDÔME	M. Laurent BRILLARD	M. Laurent DELCOUX
ROMORANTIN	M. Michel GUIMONET	Mme Maud ROMANET
ORLÉANS	M. Marceau VILLARET	Mme Rania EL HAKKOUNI
PITHIVIERS	Mme Monique BÉVIÈRE	Mme Catherine DUVERGER
MONTARGIS	Mme Elodie TORRES / M. Jacques-Éric DELATRE	Mme Sophie SAVIGNAC

LES MISSIONS LOCALES EN CENTRE-VAL DE LOIRE



Contrat Engagement Jeune



5 779
jeunes ont signé
un CEJ en 2022



60%
des jeunes ont
entre 18 et 21 ans

53%

47%



40%
des jeunes n'ont pas
de diplôme

Au 1er mars 2022, le Contrat d'Engagement Jeune (CEJ) a remplacé la Garantie Jeunes. Ce dispositif garde la même philosophie tout en intensifiant l'accompagnement des jeunes qui doivent réaliser entre 15 et 20 heures d'activité par semaine. Les Missions Locales se sont tout de suite investies dans cette nouvelle mission.

Animation

Dans le cadre de son animation du réseau, l'ARML a assuré les actions suivantes :

- Sur le premier semestre 2022, mise en place d'une consultation régionale des Missions Locales.
3 groupes de travail ont été mis en oeuvre :
 - Groupe de Travail CEJ
 - Groupe de Travail CEJ Repérage et Partenariat
 - Groupe de Travail CEJ i-milo

Une synthèse nationale des propositions des modalités de mise en oeuvre a été établie pour les services de l'État.

- Par la suite, afin de partager des pratiques et mutualiser des expériences, l'ARML Centre-Val de Loire et l'ARML Corse ont souhaité mettre en oeuvre des actions communes dans le cadre de l'animation du CEJ sur leurs territoires.

Cette coopération s'est matérialisée sous 3 formats :

- Groupe de Travail CEJ tous les 2/3 mois
- Séminaire CEJ à destination des équipes de direction et des coordonnateurs CEJ
- Webinaire thématique, animé par le Bureau Métier, à destination des conseillers CEJ sur la saisie des allocations CEJ (53 participants)
- Des groupes de travail sur des thématiques spécifiques ont été proposés :
 - Diagnostic CEJ
 - Sanctions : proposition de documents de travail régionaux (règlement intérieur, échelle de sanction, courriers)
 - CEJ ruralité pour définir les difficultés spécifiques et les solutions à apporter
- Séminaire Pôle Emploi / Missions Locales
L'ARML en collaboration avec le niveau régional de Pôle Emploi a organisé un séminaire des directions des Missions Locales et des agences Pôle Emploi.

Celui-ci a été l'occasion d'échanger sur :

- L'orientation des jeunes
- Les offres de services respectives
- Les partenariats et les solutions structurantes
- Les droits et devoirs des jeunes-les sanctions

Les équipes ont ensuite travaillé à la définition de leur feuille de route CEJ par territoire.



Contrat Engagement Jeune



- Un séminaire interrégional à destination des directeurs et coordonnateurs a été organisé sur 2 jours à Bastia :
 - Objectifs : se rencontrer et échanger, permettre un retour d'expériences sur les pratiques et les organisations, mener des réflexions thématiques en groupe de travail (3 ateliers)
 - Le séminaire a débuté avec une conférence donnée par André CHAUVET : "Comment remobiliser les équipes autour des valeurs du réseau dans cette période de changement ?"
- Participation à l'animation nationale :
 - Groupe de Travail CEJ UNML/ARML toutes les 2 semaines
 - Groupe de Travail CEJ Satisfaction des jeunes
 - Webinaires application CEJ/je veux aider.gouv

Outillage

Recueil d'informations pour concevoir :

- Un « panorama des pratiques CEJ dans les 20 Missions Locales de la région » : observatoire, outil de mutualisation et de partage de pratiques
- Un guide pratique répertoriant les initiatives mises en place dans les ML pour partager, mutualiser des expériences

Accompagnement au pilotage

- Extraction hebdomadaire de statistiques Power BI pour envoi aux directions
- Suivi mensuel des chiffres d'entrées en CEJ, 15/20h...
- Proposition de différentes méthodes de répartition des objectifs CEJ aux services de la DREETS en collaboration avec les Missions Locales



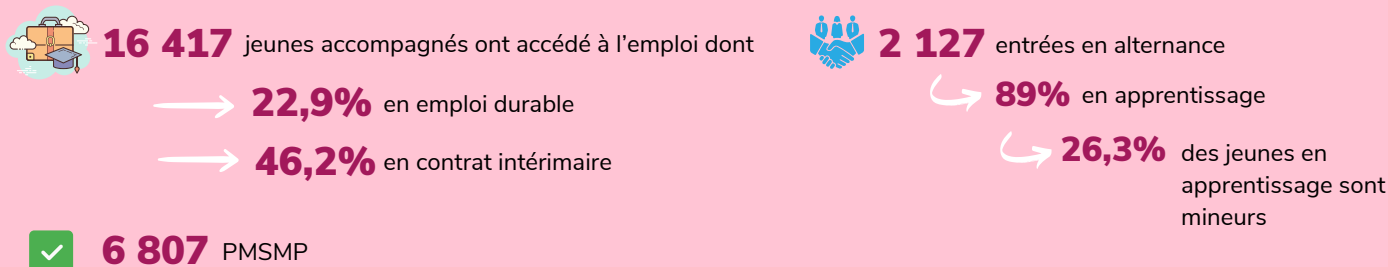
Représentation régionale et nationale

L'ARML, pour représenter le réseau des Missions Locales, a participé :

- Au COPIL national CEJ
- À la journée nationale CEJ organisée par l'UNML
- Au webinaire CEJ mis en place par la Ministre du Travail
- Au COPIL régional CEJ
- À la présentation du CEJ aux partenaires (CREFOP, Conseil Régional, CRAJEP, services statistiques de la DREETS...) et aux associations sportives
- Au webinaire Service Civique pour présentation du CEJ
- À la journée de lancement du CEJ au sein de 2 Missions Locales



>> EMPLOI



Le développement des actions de collaboration entre les Missions Locales et les entreprises de leurs territoires constitue une nécessité pour réussir à mener à bien leur mission d'insertion sociale et professionnelle des jeunes.

L'ARML se place ainsi comme un facilitateur dans la réflexion, l'échange et la capitalisation des expériences sur les questions de la relation entreprise.

Animation

L'ARML a animé le groupe de travail "Chargé-e-s de la Relation avec les Entreprises - CRE" (relai des événements régionaux, offres d'emploi, actualités ...).

L'ARML a organisé des visites d'entreprises sur les territoires avec des partenaires régionaux.

Outillage

- Création d'un flash info entreprise avec une diffusion mensuelle auprès des entreprises partenaires des Missions Locales pour présenter notre offre de service et valoriser notre accompagnement
- Réalisation d'un padlet répertoriant l'ensemble des offres d'emploi régionales, les événements régionaux, les partenaires (PPT de présentation), les métiers (liens YouTube ou internet) afin de permettre aux conseillers d'avoir un seul et même outil pour faciliter ainsi leurs conseils aux jeunes



Représentation régionale et nationale

L'ARML, pour représenter le réseau des Missions Locales, a participé :

- À la définition des critères d'éligibilité des contrats aidés dans le cadre de l'établissement des nouveaux arrêtés de janvier et avril et à la commission régionale
- Réunions de la DREETS sur les difficultés de recrutement des chauffeurs de cars scolaires
- Aux COPIL Grand Age et au groupe de travail « attractivité des métiers du grand âge »
- Aux journées et aux assises du CRAJEP sur les métiers de l'animation
- Aux Groupes de Travail CRE de l'UNML
- À la cellule interministérielle d'accompagnement des jeunes vers l'apprentissage
- Au comité de suivi régional des Entreprises Adaptées de la DREETS

Accompagnement au pilotage

- Suivi mensuel des entrées en contrats aidés, accompagnement dans leur mise en oeuvre et à la résolution des difficultés rencontrées
- Soutien et relais dans l'application de dispositif ou d'arrêté (PMSMP, aide alternance ...)
- Transmission des listes de jeunes sans contrat CFA de la DREETS (inscrits dans un CFA sans employeur)
- Reprise avec l'Assistance Technique Régionale des procédures de saisie I-Milo, et travail sur l'optimisation

Padlet emploi et métiers





» PARTENARIAT

Toujours en proximité avec les données et besoins du terrain, l'ARML initie de nouveaux partenariats avec le monde économique (OPCO, CFA, Grands comptes...) ou coordonne ceux existants pour outiller l'ensemble des Missions Locales Centre-Val de Loire de façon équitable, qu'elles soient rurales ou citadines, qu'elles aient un référent spécifique ou non.

Elle est en veille sur l'actualité économique afin de servir l'insertion professionnelle des jeunes.

Animation

Dans le cadre de son animation du réseau, l'ARML a assuré les actions suivantes :

- La signature d'une convention partenariat avec la CRMA
- L'organisation d'une visite du nouveau CFA Interpro de Blois avec des jeunes des Missions Locales de Blois, Vendôme et Romorantin
- Les rencontres avec l'OPCO Mobilité et AKTO afin de fluidifier les relations, la transmission des informations (POEC, campagne de recrutement...) et la mise en relation
- Le réamorçage de la convention « Mission Jeune » avec AKTO, PRISM'EMPLOI et FASTT
- Le développement de nouveaux partenariats entreprise : CASINO, CLUB MED, STEF, et branches professionnelles : FRTP, FNSEA, FNTV
- La rencontre avec la FNSEA pour évoquer les difficultés de recrutement des arboriculteurs et autres emplois saisonniers
- La rencontre avec le CFAI dans un projet de remobilisation de jeunes sur ses formations.
- La rencontre entre l'OPCO Commerce, CRIA 41 et 37, et Missions Locales 37 pour la création de sessions de rattrapage en amont des POE LIDL
- Un temps d'échange avec l'UNEA pour la mise en place de webinaires d'interconnaissance départementaux
- À l'écriture et à l'organisation de la signature de la convention régionale entre La Poste, Formaposte et l'ARML Centre-Val de Loire



Représentation régionale et nationale

L'ARML, pour représenter le réseau des Missions Locales, a participé :

- À la visioconférence d'organisation de la semaine de l'industrie
- À la présentation du dispositif « PMSMP » lors de réunions des clubs d'entreprise, dans le cadre « des entreprises s'engagent »
- À la table ronde « Comment développer ensemble le réflexe alternance ? » dans le cadre de l'événement « Enjeux et perspectives de l'alternance » organisé par AKTO
- À l'événement Place des TP en appui à la convention nationale FNTP et UNML



LES RENDEZ-VOUS de l'ARML

En 2022, l'Association Régionale des Missions Locales a mis en place des webinaires à destination de l'ensemble des conseillers des 20 Missions Locales de son territoire afin qu'ils puissent toujours être en veille sur les thématiques de l'offre de service (4 à 5 webinaires par mois).

Le webinaire permet de toucher l'ensemble des conseillers de la région, en palliant les problématiques de déplacement et en optimisant leur temps (durée maximale de 1h30).

Objectif

Soutenir et appuyer la professionnalisation du réseau, en apportant une veille informative et opérationnelle sur les outils/services/actions des partenaires de l'emploi, de la formation, de l'orientation, de la santé, de la mobilité, de la culture, du numérique....



27
webinaires réalisés



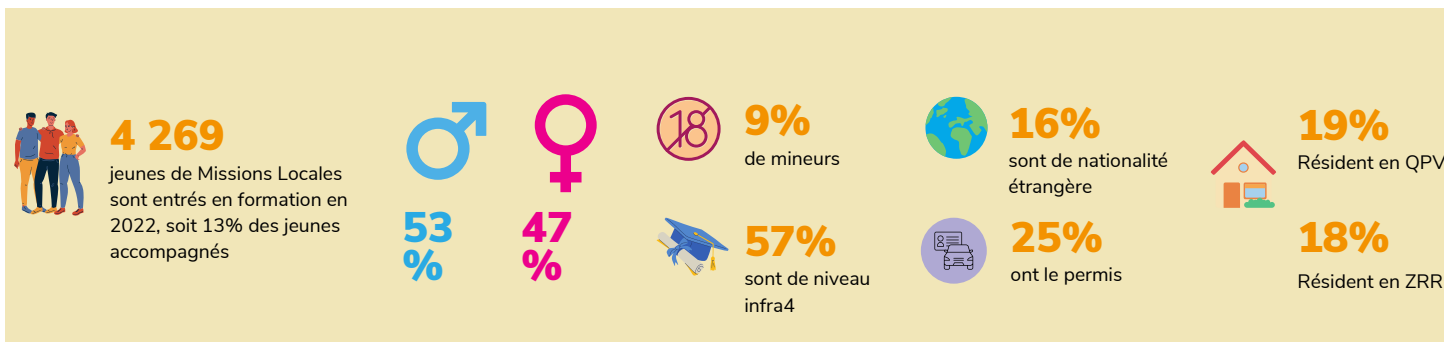
214
participants

Certains de ces webinaires sont enregistrés, avec l'accord des participants. Les replays sont déposés sur notre chaîne YouTube. Le lien est diffusé dans notre newsletter interne.

Partenaires



Orientation et Formation des jeunes



L'orientation est un droit et un enjeu majeur pour chaque citoyen tout au long de sa vie. Cette fonction s'inscrit pour les Missions Locales dans une dynamique plus large : régionale avec le SPRO (Service Public Régional de l'Orientation) et nationale avec le CEP (Conseil en Évolution Professionnelle) pour lequel les Missions Locales sont opérateurs. Cette question de l'orientation se pose particulièrement pour le public jeune qui s'interroge souvent quant à ses choix de métiers et qui est en recherche de solutions, notamment de formations.

Or l'accès des jeunes à la formation doit être facilité et renforcé. L'ARML oeuvre pour outiller les Missions Locales en ce sens et faire le lien avec la Région.

Animation

Dans le cadre de son animation du réseau, l'ARML a assuré les actions suivantes :

- L'animation du Groupe de Travail Orientation et Formation composé de conseillers
- L'organisation de séminaire Orientation et Illettrisme mixant les conseillers référents pour pratiquer en réel les outils numériques de positionnement afin de constituer un catalogue partagé
- Des réunions de travail avec le Conseil Régional pour mettre en place une démarche concertée et partenariale au niveau des territoires

Outillage

- Recensement et répertoire des outils d'orientation et de repérage des savoirs de base utilisés dans le réseau
- Suivi des actualités et évolutions du portail MonCompteFormation
- Suivi et analyse des dysfonctionnements de OUIFORM
- Recueil des besoins en formation sur les outils : Diagoriente, Ali, Motiva, Evacob... et organisation de sessions de formation
- Réalisation et diffusion d'un mail type à destination des jeunes de plus de 26 ans dans le cadre du CEP

Accompagnement au pilotage

- Alerte sur la saisie des entrées en formation, en particulier du Conseil Régional, rappel de la charte de saisie
- Veille sur les dysfonctionnements d'I-Milo
- Établissement d'une feuille de route CR/ARML 2023 afin d'améliorer l'interconnaissance des professionnels, l'accès à la formation des jeunes, le suivi et les sorties de formation

Orientation et Formation des jeunes



Observation

- Participation au bilan régional annuel sur le CEP pour le CREFOP élaboré par Transition Pro
- Réalisation d'un diagnostic sur la relation Mission Locale / RTF (Référénts Territoriaux de Formation du CR) afin d'identifier les points forts, les problématiques et les axes d'amélioration à partir d'un questionnaire (démarche en miroir du Conseil Régional)
- Etude des entrées en formation PRF des jeunes Missions Locales, du suivi pendant la formation, des sorties post formation

Représentation régionale et nationale

L'ARML, pour représenter le réseau des Missions Locales, a participé :

- Au COPIL PACTE
- Au COTECH ATR
- Au COTECH SPRO
- À la journée interrégionale sur l'orientation, organisée par le Conseil Régional
- À l'évaluation du PIC, PACTE et du SPRO par le biais de cabinets mandatés
- Aux groupes de travail régionaux VAE animés par la Région
- Aux visios « Mon compte Formation »
- Aux travaux avec Transition Pro sur le CEP
- À la fabrique de l'orientation organisée par le Conseil Régional



APPUI À LA PRISE EN COMPTE DE LA PROBLÉMATIQUE DE L'ILLETTRISME

Animation

Dans le cadre de son animation du réseau, l'ARML a assuré les actions suivantes :

- Identification des référents illettrisme des Missions Locales
- Lancement d'un Groupe de travail sur la thématique de l'illettrisme, illettronisme avec 7 Missions Locales pour des échanges de pratiques, la présentation d'actions et le partage d'outils
- Mobilisation des directeurs sur les réunions départementales mises en place par la Région
- Réflexion sur une action expérimentale dans le cadre du PRLCI avec les visas

Représentation régionale et nationale

L'ARML, pour représenter le réseau des Missions Locales, a participé :

- Rencontre avec le Conseil Régional pour définir les besoins / attentes et partager les constats
- Intervention du Conseil Régional en réunion du Groupe de Travail pour présenter les actions financées
- Participation aux réunions d'élaboration du PRLCI

Obligation de formation



5 508

jeunes mineurs accompagnés dans le cadre de l'obligation de formation



6 428

dossiers traités



8 351

mineurs dans la base Mission Locale



1 923

dossiers partiels, non joignables



5 433

jeunes accompagnés obligation de formation

Depuis la rentrée 2020, la loi "pour une école de la confiance" instaure une obligation de formation pour les 16-18 ans. Une convention régionale a été signée en septembre 2020 entre l'État, le Conseil Régional, l'Éducation Nationale et les Missions Locales.

De manière très concrète, chaque jeune identifié comme sans solution est contacté par un conseiller des Missions Locales. Ce premier contact vise à motiver le jeune à venir rencontrer la Mission Locale de son territoire pour faire un point sur sa situation, lui faire découvrir l'offre de services existante, connecter le jeune avec le meilleur opérateur de proximité pouvant l'accompagner et l'épauler dans son parcours. Une fois celui-ci esquissé avec le jeune, le dispositif le plus adapté est sollicité pour sécuriser le parcours, le structurer et parfois ouvrir droit à un soutien financier.

Animation

Dans le cadre de la signature de la convention régionale établie en 2020, le COTECH a décidé que l'animation serait portée au local par les coordinateurs SPRO/Décrochage scolaire du Conseil régional.

Consultation régulière des Missions Locales sur la mise en œuvre et remontée des difficultés rencontrées auprès du COTECH.

Accompagnement au pilotage

- Suivi mensuel des remontées des jeunes non connus par RIO
- Suivi mensuel des jeunes en solution

Représentation nationale et régionale

L'ARML, pour représenter le réseau des Missions Locales, a participé :

- Au Groupe de Travail nationaux
- Au COTECH régional
- À la rencontre avec l'AFPA dans le cadre de la collaboration ML/ promo 16-18

SI-Assistance technique régionale



L'activité des Missions Locales est saisie et enregistrée dans un système d'information national, I-Milo, lui-même interconnecté avec d'autres SI (ASP, Ouiform ...).

Il permet de suivre les parcours des jeunes, l'activité des conseillers, la mobilisation de l'offre de services des Missions Locales et la mise en oeuvre des dispositifs publics.

L'ARML est chargée d'administrer et de gérer le SI au niveau régional et de faire le lien avec le national. Elle apporte un soutien au réseau dans l'utilisation de l'outil, ainsi qu'aux financeurs et partenaires dans la lecture des données extraites.

Animation

Dans le cadre de son animation du réseau, l'ARML a assuré les actions suivantes :

- L'animation des groupes de travail régionaux des utilisateurs (GRU) afin de présenter les différentes évolutions d'I-Milo, de faire une lecture partagée des chartes de saisie nationales et régionales afin de vérifier leur bonne compréhension et de favoriser leur appropriation, d'échanger sur différents sujets d'actualités
- L'organisation de 8 visites sur site pour revoir avec les équipes la saisie et les outils d'I-Milo
- La mise en place de formations I-Milo à destination des nouveaux conseillers
- La participation aux différents Groupes de Travail régionaux animés par l'ARML pour présenter les différentes analyses existantes sur leur sujet

Représentation régionale et nationale

L'ARML pour représenter le réseau des Missions Locales, a participé :

- Aux visios nationales sur le CEJ, aux visios SI-Milo et UNML, aux visios animées par le Bureau Métier
- Aux réunions avec le Conseil Régional sur l'analyse des formations

Accompagnement au pilotage

- Création d'outils d'aide au pilotage de la structure
- Création d'alerte de saisie
- Conception de tableaux de bord demandés par les partenaires régionaux (État, Région, ARML), sur l'activité des Missions Locales, la situation des jeunes CEJ, PACEA, Combo parfait, 1jeune/ 1solution
- Conception d'analyses et de synthèses sur la situation des jeunes à l'échelle locale et/ou régionale et participation à divers travaux d'évaluation sur ce thème
- Communication des résultats de ces requêtes et tableaux de bord
- Élaboration d'analyses quantitatives pour la réalisation de bilans

Afin d'accompagner les Missions Locales dans le management de leurs équipes, l'ARML a sollicité le Bureau Métiers pour la mise en place d'une « convention d'outillage » (qui permet aux Directeurs par le biais d'I-Milo de suivre l'activité de la Mission Locale).

Par la suite, l'ARML a également mis en place la convention d'assistance avec le Bureau Métiers afin d'appuyer les Missions Locales dans la compréhension des nouvelles procédures de saisie d'I-Milo.

Professionalisation



Actions Collectives Territoriales

8 Formations **154** Stagiaires

16 Sessions **39** Journées

63 670€ Coût pédagogique

Actions Collectives Nationales

6 Formations **79** Stagiaires

8 Sessions **25** Journées

Depuis 2000, l'ARML assure la maîtrise d'oeuvre du programme régional de formation financé par l'OPCO Uniformation lequel vise à favoriser l'adaptation au poste, la montée en compétences, l'harmonisation des pratiques, l'outillage des personnels salariés par les Missions Locales.

ACTIONS COLLECTIVES NATIONALES

De l'observation du territoire et des jeunes vers l'ingénierie de projet

Initiation à la Démarche ADVP

Prévention et gestion de l'agressivité et de la violence

Mind Mapping

Culture commune

Mise en œuvre du Conseil en Evolution Professionnelle

ACTIONS COLLECTIVES TERRITORIALES

L'Intelligence émotionnelle

Agilité numérique et développement du travail

Repérer les jeunes souffrant de troubles psychiques pour mieux les accompagner

Aller Vers

S'initier à la fonction de tuteur

Ingénierie de parcours

Les ressorts de la motivation des jeunes

Quelles pratiques d'accompagnement du public jeune, aujourd'hui ?

ACTIONS DE PROFESSIONNALISATION

Animer des réunions à distance

Module CEJ

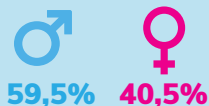
- Organisation de la journée professionnelle du réseau le 15 décembre 2022 au Minotaure à Vendôme : 291 collaborateurs ont participé
- ✦ Matin : conférence animée par Fabien TRUONG, sociologue, sur la thématique « Jeunesses en difficultés / jeunesses engagées »
- ✦ Après-midi : Village des initiatives : 33 actions présentées par les Missions Locales de la région (diverses thématiques : emploi, sport, mobilité, santé...)
- L'ARML s'est dotée d'un outil de gestion des actions de professionnalisation (NumPRF) co-construit avec IDTPE pour faciliter l'inscription et le suivi des formations des salariés des Missions Locales

Publics spécifiques jeunes

En situation de handicap

1 640

Jeunes accompagnés ont 1 RQTH



4,3%

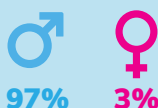
des jeunes accompagnés sont TH, principalement majeurs

Sous-main de justice

803

Jeunes accompagnés dont :

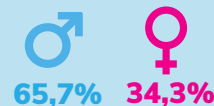
426 **377**
Jeunes MF Jeunes MO



Étrangers

83,2%

des jeunes proviennent de pays situés hors de l'UE



94%

des jeunes sont majeurs

L'ARML a engagé une démarche de recensement des référents des publics spécifiques, des pratiques existantes dans chaque Mission Locale et sur des besoins identifiés.

Entre septembre et décembre, l'ARML a rendu visite à 9 Missions Locales, afin de rencontrer les équipes, en particulier les référents, et d'échanger sur les problématiques spécifiques rencontrées et les actions menées.

» EN SITUATION DE HANDICAP

Animation

Dans le cadre de son animation du réseau, l'ARML a assuré les actions suivantes :

- L'animation du Groupe de Travail handicap
- L'intervention de l'AGEFIPH sur les aides et formations
- La coordination de la SEEPH

Outillage

- Présentation du dispositif Coaching inclusion Pro et DEA Partenariats
- Présentation d'outils (Prestation d'Appui Spécifique, Inclu Pro Formation, etc.)
- Présentation des formations GIP et AGEFIPH

Représentation régionale

L'ARML, pour représenter le réseau des Missions Locales, a participé :

- Au COPIL DEA
- Aux diverses réunions du PRITH (COR, Bilan SEEPH 2021, coordination SEEPH, réunions Coaching inclusion Pro, état des lieux, ...)
- À l'élaboration du prochain plan régional de santé (PRS3) et participation au bilan du groupe « faciliter l'accès à l'emploi des personnes en situation de handicap »



» JEUNES SOUS-MAIN DE JUSTICE (JSMJ)

Animation

Dans le cadre de son animation du réseau, l'ARML a assuré les actions suivantes :

- L'animation des groupes de travail JSMJ auprès de référents régionaux
- L'intervention de la PJJ et de l'Éducation Nationale
- La restructuration du Groupe de Travail « au milieu ouvert »
- La présentation du programme de formation destiné au personnel intervenant en milieu pénitentiaire

Outillage

- Mobilisation du réseau sur les formations en milieu carcéral proposées par la Région pour les intervenants
- Charte de saisie I-Milo
- Création d'une fiche de liaison

Représentation régionale et nationale

L'ARML pour représenter le réseau des Missions Locales, a participé :

- À des réunions de travail avec la Région sur le programme Dehors Dedans
- À la signature d'une convention de partenariat régionale entre l'ARML Centre-Val de Loire et la PJJ. L'objectif étant de développer l'interconnaissance entre les acteurs, d'encourager la co-construction des suivis individualisés et de favoriser l'accès des jeunes de la PJJ aux dispositifs de droit commun
- Au suivi régulier du développement du partenariat ARML/PJJ sur le territoire (en octobre en en décembre)
- Aux Groupes de Travail nationaux pour aborder les actualités nationales, étude des réponses d'un questionnaire envoyé à toutes les Missions Locales concernant leurs besoins et leurs actions et comment valoriser l'activité des Missions Locales en travaillant sur la charte de recueil de données I-Milo
- Aux échanges avec l'ARML Bourgogne-Franche-Comté dans l'idée de co-écrire un courrier à la DISP afin d'obtenir des financements de postes de référents justice

>> JEUNES ÉTRANGERS

Animation

L'ARML a recensé les besoins et organisations des Missions Locales sur la question des jeunes étrangers en vue d'animer un collectif régional avec les référents identifiés.

Représentation nationale

L'ARML a participé au premier groupe de travail national proposé par l'ARML sur les jeunes BPI-DA.

>> JEUNES SORTANT DE L'ASE

Le Ministère du Travail, de l'Emploi et de l'Insertion, le ministère des Solidarités et de la Santé, UNHAJ, CNAPE et l'UNML sont signataires de l'accord cadre « accord cadre de partenariat pour l'insertion professionnelle des jeunes de l'Aide Sociale à l'Enfance 2020-2024 ».

Cet accord cadre vise à faciliter, développer, renforcer, pérenniser les partenariats entre les signataires dans l'optique d'une sécurisation des parcours des mineurs suivis par la protection de l'enfance.

L'ARML a initié des rencontres entre les Conseils Départementaux et les Missions Locales (Présidents et Directions) pour échanger sur le partenariat existant et les actions à mettre en œuvre pour éviter les ruptures institutionnelles dans l'accompagnement des jeunes.



Accompagnement social



2,1% ont indiqué avoir une problématique logement

4,3% ont indiqué avoir une problématique santé

7,7% ont indiqué avoir une problématique culture/loisirs

55,6% des jeunes n'ont pas de permis B

13,3% des jeunes n'ont aucun moyen de transport



L'accompagnement social est une plus value indéniable dans le process d'insertion. Il est important de valoriser le savoir faire des Missions Locales en la matière mais il est également nécessaire de mieux le structurer au niveau régional en développant entre autre de nouveaux partenariats.

>> SANTÉ

Outillage

- Rencontre avec la FRAPS pour renforcer l'interconnaissance. Présentation de leur plateforme ressource accessible à tous les partenaires
- Rencontre avec la Mutualité Française pour développer le partenariat et mettre en place des actions de prévention communes (sur l'alimentation, l'audition, etc.)
- Prise de contact avec CPAM 41, France Addiction

Observation

Diffusion de l'enquête, initiée en 2021, sur la thématique de la santé et de la santé mentale des jeunes suivis par les Missions Locales de la région, et analyse des résultats.

L'objectif était de pouvoir faire un état des lieux à N+1 afin de se positionner comme observatoire de la jeunesse. 1336 jeunes ont répondu.

Représentation nationale

L'ARML a participé à un webinaire national de présentation par la Caisse Nationale de l'Assurance Maladie des nouveaux dispositifs destinés aux jeunes.



>> MOBILITÉ

Outillage

- Réponse à l'appel à projet mobilité dans le cadre de la Stratégie du plan de lutte contre la pauvreté et de la fiche action 21 du PACS régional visant à faciliter la mobilité des jeunes sur les territoires (voitures électriques sans permis, transports à la demande, achats de simulateurs de conduite)
- Chéquiers Transport : définition des besoins pour commande auprès du Conseil Régional, réception de la commande, répartition dans les Missions Locales, suivi de la consommation et réabonnement en fonction des besoins

Observation

Réalisation et diffusion d'un questionnaire sur la mobilité des jeunes dans les territoires et transmission des informations à Wimoov pour l'élaboration du diagnostic des mobilités solidaires régionales dans le cadre de la Stratégie du plan de lutte contre la pauvreté.

>> MOBILITÉ INTERNATIONALE

Animation

Dans le cadre de son animation du réseau, l'ARML a participé :

- Aux webinaires ERASMUS proposés par le service mobilité de l'AMILAURA pour présenter des différents dispositifs de départ (Erasmus + OUAT et Erasmus + DEMO)
- À une visio avec CENTRAIDER

Dans le cadre de la stratégie de prévention et de lutte contre la pauvreté, l'État a décidé d'attribuer 100 000 euros au Conseil Régional Centre-Val de Loire pour soutenir la mise en œuvre de l'obligation de formation. Celui-ci a décidé de financer avec ces crédits le renforcement de l'accompagnement psychologique des jeunes suivis en Mission Locale.

Cet accompagnement est proposé par les conseillers aux jeunes qu'ils suivent en entretien individuel ou bien lors d'une réunion d'information collective. Les rendez-vous ont lieu soit en Mission Locale soit dans le cabinet du praticien-ne. Par la suite, la ou le psychologue fixe, en accord avec le jeune, les rendez-vous de suivi autant que de besoin.

Certaines Missions Locales ont également fait le choix de mettre en place des groupes de parole, animés par des prestataires extérieurs (exemple : UDAF).

CHIFFRES CLÉS BILAN PSY 2022



61,5%



38,5%



Nombre total d'entretiens/ateliers réalisés **2 112**

55 mm

Temps moyen d'un entretien



Nombre total de jeunes concernés **972**

2,17

Nombre moyen d'entretien par jeune



Coût moyen d'un entretien **88,65€**



Combo Parfait

Aide au permis de conduire



Dans le cadre du PACTE régional d'investissement dans les compétences, la Région Centre-Val de Loire a voté par délibération du 20 novembre 2020 la mise en place d'une aide financière individuelle, jusqu'à 1800 € pour le permis de conduire dénommée « Combo parfait jeune - Aide au permis de conduire ».

Le Conseil Régional a confié à l'ARML la gestion administrative de cette aide par le biais d'une convention.

L'aide est prévue pour la réalisation de 1900 permis, initialement répartie sur 25 mois, du 01/12/2020 au 31/12/2022, puis repoussée jusqu'au 31/12/2023, avec un budget total de 3 500 000 €.



2 198

prescriptions sur le SI I-Milo depuis le 04/01/2021



1 183

dossiers validés en Commission Permanente Régional (PRF)



121

permis obtenus



12

permis terminés mais non obtenus



1 638€

prix moyen d'un permis



75%

des aides accordées concernent des permis complets (code et conduite)



273

auto-écoles en partenariat du dispositif

L'équipe du Combo Parfait a :

- Tenu un espace "Combo Parfait" lors des 40 ans des Missions Locales à Tours
- Participé à l'événement autour de la 1000ème aide au permis organisé par le Conseil Régional
- Organisé 2 webinaires de présentation du dispositif à destination des conseillers des Missions Locales



Communication



L'ARML a développé depuis 3 ans une stratégie de communication plus intense. Les objectifs ont été prioritairement axés autour de la revalorisation de l'image des Missions Locales mais aussi de l'appui aux structures par la création d'outils ou de supports mutualisés.

Animation

L'ARML a animé des Groupes de Travail communication 1 fois par trimestre pour aborder les actions de communication locales, régionales et nationales.

Soutien aux Missions Locales

L'ARML accompagne les chargés de communication et les référents communication des Missions Locales à travers des questions/réponses, la mise à disposition d'une boîte à outils com (fiches bons plans et astuces en communication).

Outils

Support Print

- Création de plaquettes à destination des jeunes et du grand public (plaquette jeune, plaquette CEJ régionale)
- Mise à jour d'outils de communication
- Création de supports pour les Missions Locales (cartes de visite, signatures mail, kakémonos, kit stand, goodies)

Digitale

- Édition d'une newsletter mensuelle interne au réseau : actualités nationales, régionales et locales
- Veille et animation des réseaux sociaux ARML
- Mise à jour du site internet ARML
- Élaboration de supports digitaux : flash info, les rendez-vous de l'ARML et l'agenda bimensuel des réunions ARML à destination des directeurs

Événementiel

- Réalisation et production des supports événementiels de la journée professionnelle des Missions Locales Centre-Val de Loire (badges, goodies, dépliant, affiches, vidéo, ppt de présentation et photobooth)





Campagnes de communication

Nationale

- Relai de la campagne des journées anniversaires du réseau (40 ans), de la battle graphique de l'UNML, de la campagne CEJ, de la campagne ATR sur les réseaux sociaux
- Participation à l'évènement et aux ateliers des 40 ans du réseau des Missions Locales
- Relai de la campagne de communication nationale réalisée par l'UNML et l'agence de communication EPOKA sur nos réseaux sociaux. Mise à disposition sur le Google Drive de l'ensemble du kit com pour les Missions Locales Centre-Val de Loire

Régionale

Élaboration d'une campagne régionale de notoriété afin de valoriser l'offre de service et l'accompagnement des Missions Locales :

- Affichage : 3 designs et formats d'affiches à destination du grand public et des jeunes
- Rédaction d'un courrier à destination des communes et des communautés de communes pour la mise à disposition gracieuse d'espaces d'affichage
- Radio : diffusion sur les radios Sweets FM/Virgin et leurs webradios (2 spots par jour : CEJ et l'offre de service global)
- Cinéma : diffusion de la vidéo ARML « Une rencontre qui change tout » dans tous les cinémas de la région
- Digitale : relai de la campagne sur les réseaux sociaux (vidéos et posts promotionnels)
- Mise à disposition d'un kit de communication avec rétroplanning auprès des Missions Locales

Représentation nationale

L'ARML, pour représenter le réseau des Missions Locales, a participé à :

- La commission communication nationale dans le cadre des préparations de campagnes, d'évènements et d'échanges de bonnes pratiques
- L'évènement et aux ateliers des 40 ans du réseau des Missions Locales



Mutualisation

La mutualisation est la recherche de l'efficacité par des économies d'échelle, par l'harmonisation des pratiques, par le partage de l'expertise des pairs. L'ARML a mis en place une animation pour encourager les actions de mutualisation entre les Missions Locales de la région Centre.

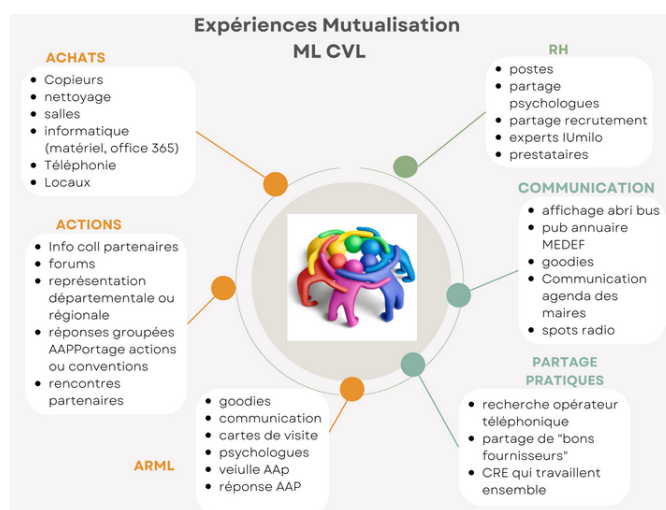
Faire autant avec moins de ressources ou faire plus avec autant de ressources, en partageant les bonnes pratiques et l'expertise du réseau.

Animation

Dans le cadre de son animation du réseau, l'ARML a mis en place les actions suivantes :

- La réalisation et la diffusion d'un questionnaire de diagnostic de la mutualisation auprès des 20 Missions Locales et l'ARML pour dresser un état des lieux de la mutualisation sur les 20 structures de la région et sur l'ARML, favoriser l'expression des besoins et identifier les convergences possibles et identifier les conditions de réussite pour mener à bien le schéma de mutualisation
- La rédaction d'un bilan de la mutualisation, quantitatif et qualitatif

On constate que de nombreuses expériences de mutualisation sont déjà mises en œuvre, 82 propositions de mutualisation nouvelles ont été mises à jour.



Accompagnement au pilotage

L'ARML a rédigé avec les Missions Locales, les feuilles de route visant à :

- Mettre en place une trame commune de bilan d'activité à utiliser dès le bilan 2022
- Concevoir un kit d'intégration des salariés
- Organiser des temps d'échange, de partage de pratiques et une banque d'outils partagés
- Mutualiser des embauches sur des compétences informatiques et juridiques
- Faire des achats groupés de matériel au niveau régional
- Monter des projets communs
- Travailler sur la sobriété énergétique

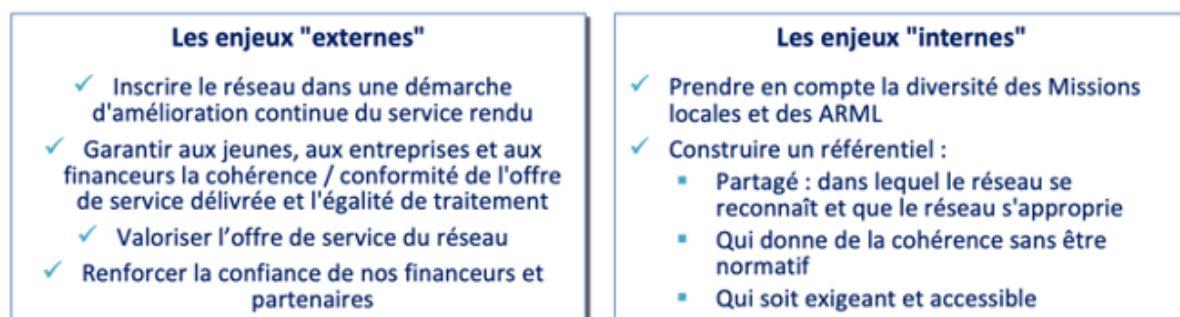


La labellisation du réseau des Missions Locales, des ARML et de l'UNML

Le conseil d'administration de l'UNML a décidé d'engager l'ensemble du réseau des Missions Locales dans une démarche de labellisation.

Le label est un élément d'identification et un moyen de garantir et de valoriser les caractéristiques qui font la spécificité du réseau (valeurs et offre de service), le professionnalisme et la qualité du service rendu.

La labellisation répond à des enjeux externes et internes :



Animation

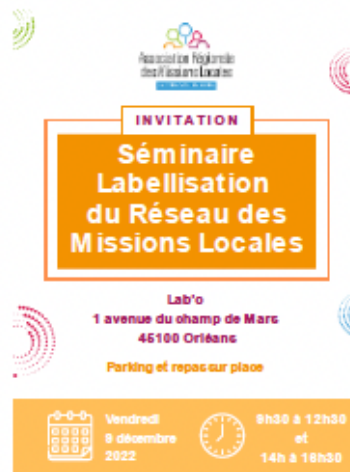
Le déploiement pour la labellisation des Missions Locales

Dans le cadre de son animation du réseau, l'ARML a mis en place les actions suivantes :

- Organisation d'un séminaire (appui du cabinet Mensia) pour accompagner dans la mobilisation des élus et des Directions des Missions Locales (18 structures présentes) pour :
 - Favoriser une compréhension partagée entre gouvernance et direction des enjeux du sens et des objectifs de la démarche
 - Susciter l'adhésion à la démarche et de mobiliser
 - Impulser une dynamique collective sur les modalités de mise en œuvre de la démarche au sein des structures

Lors de ce séminaire, les actions prioritaires qui ont été identifiées à l'échelle régionale pour 2023 sont les suivantes :

- Travailler sur le projet associatif
 - Sensibiliser sur les valeurs du réseau et les enjeux de la labellisation
 - Travailler sur le diagnostic territorial partagé
 - Travailler sur la mise en place d'une maquette de comptabilité analytique
 - Renforcer les liens avec les partenaires en formalisant les partenariats
- Organisation de l'accompagnement des structures dans une démarche d'écriture du projet associatif :
 - Une formation d'une journée pour le collectif afin de sensibiliser aux enjeux et d'aider à l'organisation et au lancement de la rédaction de leurs projets (15 Missions Locales)
 - Un accompagnement individuel programmé sur début 2023 visant à guider et rassurer sur le travail engagé

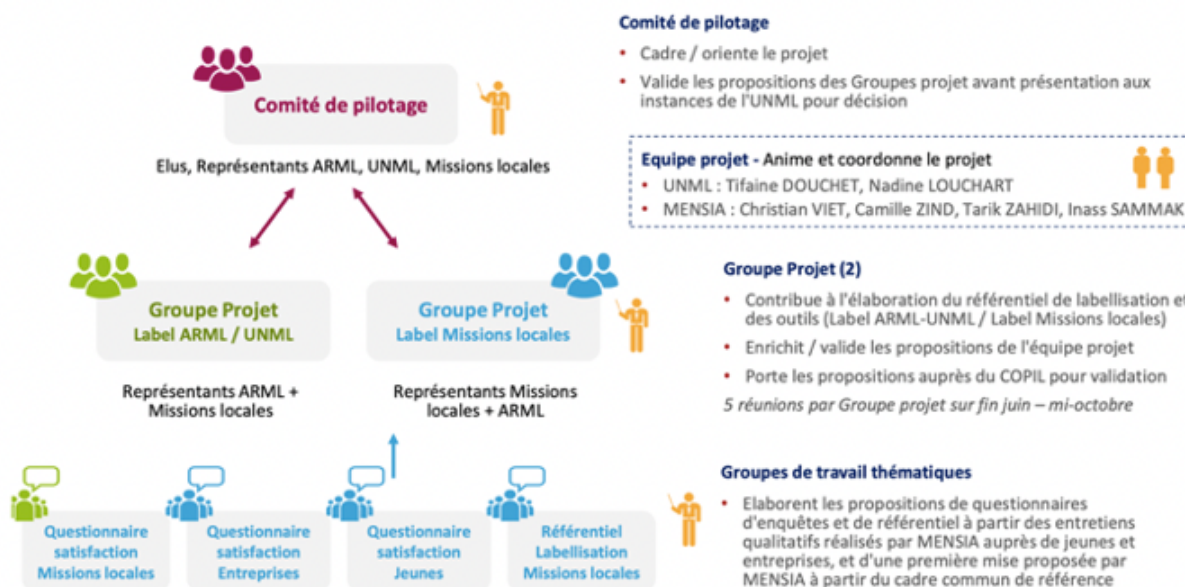


Représentation nationale

L'ARML, pour représenter le réseau des Missions Locales, a participé à :

- L'élaboration du référentiel, de la méthodologie et des outils de la labellisation
- La formations des référents labellisation et auditeurs internes.
- Aux Groupes de Travail nationaux

L'organisation du projet





Le déploiement pour la labellisation de l'ARML

La référente labellisation de l'ARML, a organisé :

- Un groupe de pilotage composé de la Direction et du référent labellisation pour définir une feuille de route sur les actions nécessaires à mettre en place avant la demande d'audit
- Un séminaire sur le projet associatif accompagné par un intervenant extérieur afin de structurer la démarche, de favoriser la compréhension partagée du projet avec toute l'équipe et la gouvernance, de définir des valeurs communes
- Une présentation de la démarche à toute l'équipe et à la gouvernance programmée dès le mois de janvier 2023





L'ARML contribue également au développement de la fonction régionale d'observation des parcours des jeunes en vue d'une meilleure adaptation des politiques publiques aux besoins des jeunes. Pour cela, elle s'appuie particulièrement sur le système d'information I-Milo.

Elle répond à des demandes externes (DREETS, Région, UNML...) ou mène des observations à son initiative, à partir de suggestions faites par les Missions Locales ou les partenaires.

- Rencontre avec les services statistiques de la DREETS pour participer à l'élaboration du livrable OSCARD
- Alimentation des données Missions Locales pour la plateforme d'observation sociale
- Diffusion et mobilisation des Missions Locales sur le baromètre de satisfaction des jeunes
- Diffusion du questionnaire du CESER
- Étude mobilité (plan pauvreté)
- Remaniement de l'enquête sur la santé mentale des jeunes après COVID et envoi aux Missions Locales pour diffusion aux jeunes accompagnés.



Veille Documentaire



Un service de veille hebdomadaire à destination des directions des missions locales de la région Centre-Val de Loire a été mis en place depuis le 05/09/2022.



Bonjour à toutes et tous,
Voici une veille sélective des actualités de l'emploi, de la formation professionnelle, des RH, de l'insertion sociale... de la semaine 36 (4 au 10 septembre 2023).
Pour chaque article, vous retrouvez :
- Sa thématique, la date de parution et la source,
- Le titre de l'article, un résumé et des points essentiels.
La consultation complète des articles pourra être faite sur demande auprès de Sandrine Lucier :
s.lucier@missions-locales.org
Espérant que ces éléments vous seront utiles, nous vous souhaitons une bonne lecture !

Citoyenneté, accès aux droits

02/09/2023 - Banque des Territoires - Logoffs

Sanctions sociales : la Défenseure des droits alerte sur 5 situations

La Défenseure des droits Claire Hédon s'est inquiétée dans un communiqué publié jeudi 31 août 2023 des entraves au droit à l'éducation des enfants en France, se disant "particulièrement inquiète" à cinq situations : les lycéens qui seront sans lycée, les enfants handicapés, les enfants en situation de précarité, les mineurs étrangers et les enfants ultramarins.

04/09/2023 - AEF info

RSA : la CAF du Var et le conseil départemental déploient un "rendez-vous droits et devoirs" pour les nouveaux entrants

Dès le 1er septembre 2023, dans le Var, tous les nouveaux bénéficiaires du RSA seront conviés à un "rendez-vous droits et devoirs" avec un conseiller de la Caisse d'Allocations Familiales, lors de leur ouverture de droits, initial et élargissement depuis deux ans par la CAF, se proposant via à l'aider contre le non-recours aux droits sociaux, insister sur les obligations de la personne et accélérer l'orientation vers le référent d'orientation. "La CAF est le point d'entrée de l'allocataire, elle joue un rôle essentiel dans son parcours", explique à AEF info le directeur Julien Orlandin.

Chaque semaine, une sélection des informations de la semaine précédente est transmise aux Missions Locales, classées par thématiques : CEJ, Mobilité, Santé/handicap, Formation/orientation, Emploi, Culture/Sports/Loisirs, Citoyenneté/accès aux droits, Logement, Appels à projets, Autres. La consultation complète des articles peut être faite sur demande des Missions Locales auprès de l'ARML.

Sources :

AEF Info, Argos, Injep, Banque des territoires (Localtis), InfosocialRH, newsletters mensuelles de l'UNML, informations repérées dans les autres ARML ou Missions Locales (région ou hors région), presse nationale et régionale, etc...

Glossaire

- AAP : Appel A Projet
- ADIE : Association Pour Le Droit A L'initiative Économique
- AIJ : Accompagnement Intensif des Jeunes
- ANFA : Association Nationale pour la Formation Automobile
- APF : Association des Paralysés de France, anciennement appelé APF France handicap
- ARDIR : Association Régionale des DIRecteurs de Centres de Formation d'Apprentis
- ARS : Agence Régionale Santé
- ASE : Aide Sociale à l'Enfance
- ASP : Agence de Services et de Paiements
- ATR : Assure Ta Rentrée
- BIJ : Bureau Information Jeunesse
- CDC : Caisse des Dépôts et Consignations
- CEJ : Contrat d'Engagement Jeunes
- CEP : Conseil en Évolution Professionnelle
- CFA : Centres de Formation d'Apprentis
- CNAM : Conservatoire National des Arts et Métiers
- COJ : Comités d'OriEntation Jeunesse
- CPF : Compte Personnel de Formation
- CPO : Convention Pluriannuelle d'Objectifs
- CRA : Compte Rendu d'Activités
- CRAJEP : Comité Régional des Associations de Jeunesse et d'Éducation Populaire
- CREFOP : Comité Régional de l'Emploi, de la Formation et de l'OriEntation Professionnelles
- CRIJ : Centre Régional d'Information Jeunesse
- CRMA : Chambre Régionale des Métiers et de l'Artisanat
- CRE : Chargé-e de Relations Entreprises
- DRAJES : Délégation Régionale Académique à la Jeunesse, à l'Engagement et aux Sports
- DREETS : Direction Régionale de l'Économie, de l'Emploi, du Travail et des Solidarités
- DUDE : Dossier Unique du Demandeur d'Emploi
- EA : Entreprises Adaptées
- FAJ : Fonds d'Aide aux Jeunes
- GJ : Garantie Jeunes
- IAE : Insertion par l'Activité Économique
- JSMJ : Jeunes Sous-Main de Justice
- MNA : Mineurs Non Accompagnés
- OPCO : Opérateur de Compétence
- OPCO EP : Opérateur de Compétences des Entreprises de Proximité
- OTP : Objectifs Territoriaux Partagés
- PACEA : PArcours Contractualisé d'accompagnement vers l'Emploi et l'Autonomie
- PEC : Parcours Emploi Compétences
- PIC : Plan d'Investissement dans les Compétences
- PJJ : Protection Judiciaire de la Jeunesse
- PRF : Programme Régional de Formation
- PRIC : Plan Régional d'Investissement dans les Compétences
- PRITH : Plan Régional d'Insertion des Travailleurs Handicapés
- PSH : Personne en Situation de Handicap
- RSA : Revenu de Solidarité Active
- SEEPH : Semaine Européenne pour l'Emploi des Personnes Handicapées
- SNU : Service National Universel
- SPERT : Service Public de l'Emploi Régional Technique
- SPIE : Service Public de l'Insertion et de l'Emploi
- UDES : Union Des Employeurs de l'économie sociale et Solidaire
- UNEA : Union Nationale des Entreprises Adaptées
- UNML : Union Nationale des Missions Locales
- URHAJ : Union Régionale pour l'Habitat des Jeunes
- VAE : Validation des Acquis de l'Expérience